



## Автодозаторы серии S20

Надежные, Быстрые, Продвинутое

### Введение

Серия S20 - это новое поколение высокопроизводительных и надежных автодозаторов, разработанных PerkinElmer для приборов атомной и молекулярной спектроскопии. Серия включает две модели: S23 с тремя штативами образцов и S25 с пятью штативами образцов. Они имеют дополнительный ряд позиций для стандартов. Новые автодозаторы предназначены для удовлетворения потребностей всех типов лабораторий:

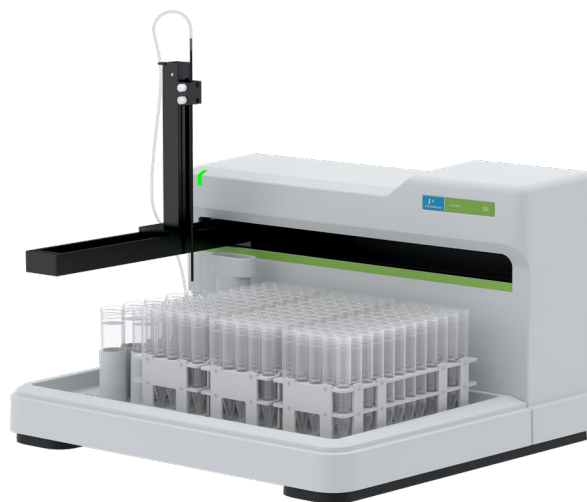
- **Вместимость** - до 270 образцов на S23 и до 450 образцов на S25 для автономных продолжительных измерений.
- **Скорость** - интеллектуальные перемещения пробоотборника по всем трем осям
- **Простота использования** - полный контроль с помощью программного обеспечения: Syngistix for AA, Syngistix for ICP-OES, Syngistix for ICP-MS, UV WinLab и Spectrum FL.

Автодозаторы серии S20 представлены в комплектациях:

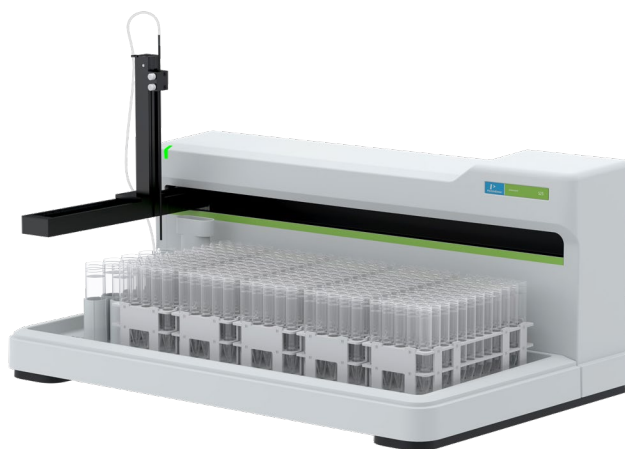
- **Комплект для водных растворов** для большинства применений.
- **Комплект для органических растворов** для растворителей, масел и смазок.
- **Комплект Ultra-Clean** для полупроводников и сверхчистых реагентов.

Автодозаторы S23/S25 спроектированы надежными и универсальными, благодаря использованию механического Z-привода, предназначенного для различных аксессуаров. Автодозаторы оснащены фирменной системой обнаружения сбоев, что предотвращает повреждения пробоотборника. Они достигают высокой скорости одновременным перемещением X-Y и интеграцией с высокопроизводительной системой (HTS) PerkinElmer для серии ИСП-МС NexION® и серии ИСП-ОЭС Avio®, предлагая непревзойденную скорость отбора проб для лабораторий с потребностью в высокой производительности. Автодозаторы серии S20 оснащены светодиодным индикатором состояния и возможностью двойной промывки с индивидуальными каналами подачи и слива промывочных растворов. Эта серия также разработана со съёмными поддонами для легкого перехода от анализа водных к органическим пробам (или наоборот).

### Автодозатор S23



### Автодозатор S25



## Характеристики автодозаторов серии S20

- Усиленная рама из анодированного алюминия с порошковым покрытием для обеспечения максимальной жесткости, коррозионной стойкости и легкого веса.
- Механический Z-привод для непревзойденной точности и надежности, оборудованный системой обнаружения сбоев и предназначенный для различных типов пробоотборника.
- Программируемое интеллектуальное управление скоростью по всем трем осям для самой высокой производительности для всех типов образцов.
- Съемные поддоны для быстрого переключения между водными и органическими растворами.
- Канал двойной промывки, оснащенный индивидуальными линиями для промывки и слива.
- Светодиодный индикатор состояния для наблюдения рабочего состояния в режиме реального времени.
- Все электрические и механические компоненты системы расположены сбоку, во избежание попадания жидкостей для продления срока службы и легкого обслуживания.
- Опциональный встраиваемый закрытый бокс, спроектированный, чтобы минимизировать место в лаборатории.

## Особенности автодозаторов серии S20

- Пользовательские конфигурации штативов и глубины погружения пробоотборника в каждом штативе образцов с осадком или несколькими слоями жидкостей.
- Подключение с помощью USB plug-and-play для быстрой и простой настройки пользователем.
- Совместимость со всей линейкой приборов PerkinElmer по спектроскопии - как атомной, так и молекулярной.
- Программное обеспечение автодозаторов серии S20 позволяет производить настройку параметров штативов, пошаговую юстировку автодозатора и проверку качества работы автодозатора.

Таблица 1. Технические характеристики автодозаторов серии S20.

Параметры	Ширина (см)	Глубина (см)	Высота (см)	Масса (кг)
S23	57	53	45	9.5
S25	79	53	45	13.6
S23 с закрытым боксом	55.6	49.8	50.5	5.0
S25 с закрытым боксом	76.8	49.8	50.5	5.5
Скорость перемещения	Регулируемая пользователем до 330 мм/сек			
Скорость потока насоса	Регулируемая пользователем до 80 мл/мин			
Подключение	Кабель USB, кабель serial RS-232			
Электропитание	100-240 В, 47-63 Гц, 1.07 А			
Встроенная диагностика	Есть			

## Аксессуары для автодозаторов серии S20

### Доступны три стартовых комплекта:

- Комплект для водных растворов для большинства применений.
- Комплект для органических растворов для образцов масел, смазок и растворителей.
- Комплект Ultra-Clean для полупроводников и сверхчистых реагентов.

### Широкий ассортимент штативов образцов:

- Не содержащие металлов штативы.
- Металлические штативы для органических образцов.

Таблица 2. Типы штативов, доступных для автодозаторов серии S20

Тип штатива	Ёмкость штатива	Диаметр пробирок (мм)	Высота пробирок (мм)
3 на 7	21 позиция	28	115
5 на 12	60 позиций	17	100
6 на 15	90 позиций	13	100

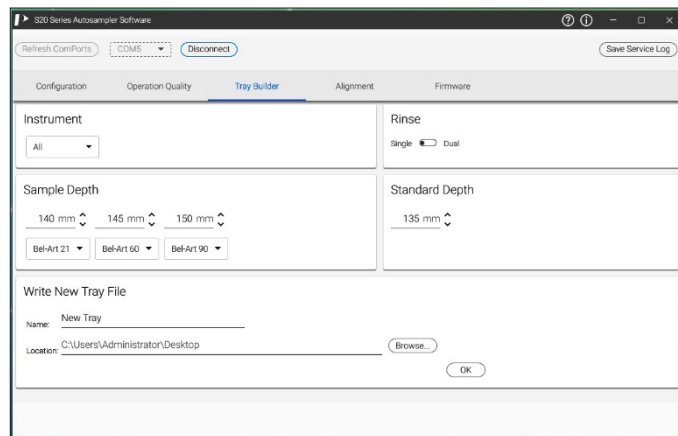


Рисунок 1. Настройка параметров штативов в программном обеспечении для автодозаторов серии S20.

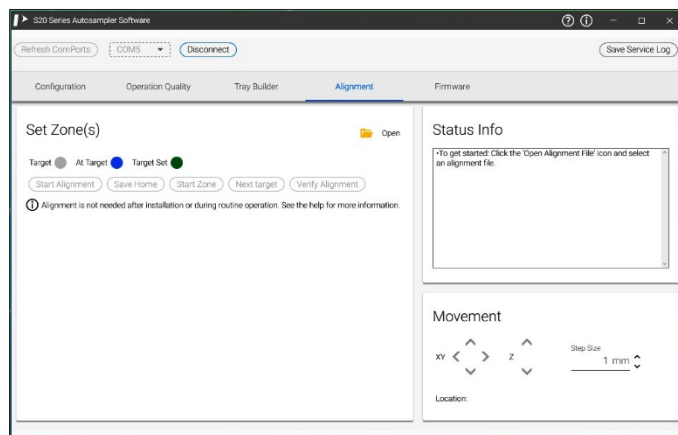


Рисунок 2. Пошаговая юстировка автодозатора в программном обеспечении для автодозаторов серии S20.

## Закрытые боксы для автодозаторов S20

Для автодозаторов серии S20 дополнительно предлагаются усиленные закрытые боксы из оргстекла, разработанные специально к автодозаторам для минимизации используемого лабораторного пространства.

- Спроектированы с возможностью подключения к лабораторной системе вентиляции и возможностью использования дополнительных HEPA фильтров.
- Позволяют защитить образцы от лабораторной среды и сохранить чистоту образцов.
- Позволяют защитить персонал и лабораторное оборудование от токсичных и едких паров.
- Полностью встраиваемый бокс не занимает дополнительного места в рабочем пространстве.
- Даже с установленным боксом, видимость рабочей поверхности не затруднена, также как и доступ с передней стороны автодозатора при открытой крышке корпуса.
- Фиксируемая вертикально-раздвижная передняя панель для легкого доступа и работы с образцами.

- Для легкого обслуживания соединительные трубки остаются за пределами бокса.
- Комплект бокса для защиты от внешней среды включает в себя 50 мм клапан для подсоединения к вытяжной системе на задней верхней части корпуса.

### Автодозатор S25 с закрытым боксом

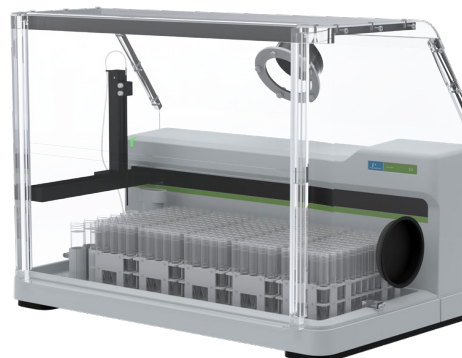


Таблица 3. Аналитические платформы и их программное обеспечение, совместимое с автодозаторами серии S20.

Метод	Модель прибора	Программное обеспечение
AA	PinAAcle™ 500 и 900	Syngistix for AA версии 5.0 или выше Syngistix for AA Express версии 2.0 или выше
ИСП-ОЭС	Avio® 200 и 500	Syngistix for ICP версии 5.0 или выше
ИСП-МС	NexION® 1000, 2000, и 5000	Syngistix for ICP-MS версии 2.5 или выше
Спектрофотометрия	LAMBDA 365, 850+ и 1050+	UV Winlab версии 7.2 или выше
Люминесцентная спектроскопия	FL 6500 и FL 8500	Spectrum FL версии 1.3 или выше

Автодозаторы S20 совместимы с предыдущими поколениями приборов, но требуется обновление программного обеспечения до актуальной версии



PerkinElmer, Inc.  
940 Winter Street  
Waltham, MA 02451 USA  
P: (800) 762-4000 or  
(+1) 203-925-4602  
www.perkinelmer.com



For a complete listing of our global offices, visit [www.perkinelmer.com/ContactUs](http://www.perkinelmer.com/ContactUs)

Copyright ©2020, PerkinElmer, Inc. All rights reserved. PerkinElmer® is a registered trademark of PerkinElmer, Inc. All other trademarks are the property of their respective owners.