

HUMAN HEALTH

ENVIRONMENTAL HEALTH

ЧУВСТВИТЕЛЬНОСТЬ  
И СТАБИЛЬНОСТЬ,  
НЕОБХОДИМЫЕ  
ДЛЯ ДОСТИЖЕНИЯ  
**УСПЕХА**



**CLARUS SQ 8 GX/MC**

Газовый хроматограф/масс-спектрометр

  
**PerkinElmer**<sup>®</sup>  
*For the Better*

# ЧУВСТВИТЕЛЬНОСТЬ СТАБИЛЬНОСТЬ УНИВЕРСАЛЬНОСТЬ



Лаборатории всех типов и размеров, наконец, получают самый современный прибор, ГХ/МС Clarus® SQ 8 от PerkinElmer, который обеспечивает непревзойденную чувствительность и беспрецедентную стабильность. Зачем останавливаться на компромиссных характеристиках, когда есть решение, всегда обеспечивающее ультра низкие пределы детектирования. Представьте себе большую уверенность в результатах. Представьте себе большую производительность лаборатории.

Разработанный на основе масс-спектрометра с продвинутым и быстрым квадруполом, ГХ/МС Clarus SQ 8 получает большое количество спектров (12 500 а.е.м./с) на каждый пик газового хроматографа. Это позволяет четко определять и количественно измерять чрезвычайно узкие хроматографические пики для получения исключительно точных данных. Этот прибор также обеспечивает наиболее широкий диапазон масс (1—1200 ед.) и пределы обнаружения, которые никогда ранее не достигались на единичном квадруполе ГХ/МС.

## Лучшие характеристики — лучшие результаты.

Нужна ли высокая производительность или работа по строгим нормативам и регламентам, Clarus SQ 8 — это идеальное ГХ/МС решение практически для любой лаборатории. Вне зависимости от количества образцов, сложности матриц, требований к пределу обнаружения или скорости, этот прибор имеет ряд инновационных особенностей, которые помогают решать уникальные повседневные проблемы.

### Источник SMARTsource™ (Simplified Maintenance And Removal Technology — технология упрощенного обслуживания и извлечения)

- Наиболее простой для доступа и обслуживания источник ионов (EI и CI).
- Не требуются инструменты для извлечения или разборки.

### Самый быстрый термостат колонок в традиционной газовой хроматографии

- Более быстрый нагрев и охлаждение по сравнению с термостатами колонок других хроматографов для обеспечения непревзойденной производительности.
- Совместим с газохроматографическими колонками стандартных размеров.

### Самый чувствительный в мире детектор

- Уникальный детектор Clarifi™ обеспечивает наивысшую чувствительность за счет устранения фонового шума и максимального усиления сигналов анализируемых веществ.

## Комплексное решение от начала до конца

Компания PerkinElmer предоставляет комплексное, легко интегрируемое и безотказное решение газового хроматографа/масс-спектрометра, которое включает:

- Превосходные приборы
- Совместимость практически со всеми системами ввода проб, включая системы TurboMatrix™ с вводом в паровую фазу и термодесорбцией от компании PerkinElmer
- Расходные материалы и принадлежности разработаны для обеспечения оптимальных хроматографических характеристик
- Наиболее надежная в мире сеть обслуживания и поддержки OneSource®

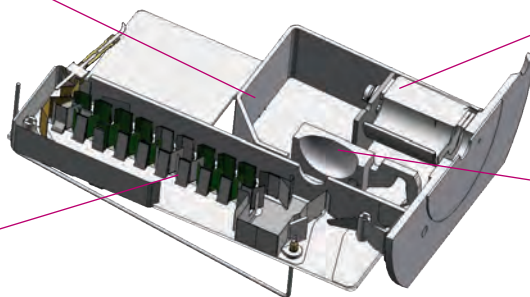
# ИННОВАЦИОННЫЙ ДЕТЕКТОР. НЕПРЕВЗОЙДЕННЫЕ ВОЗМОЖНОСТИ ДЕТЕКТИРОВАНИЯ.



ГХ/МС Clarus SQ 8 устанавливает новый эталон чувствительности и стабильности благодаря уникальному детектору Clarifi, который обеспечивает улучшенные характеристики и чрезвычайную долговечность.

Прочный и надежный детектор Clarifi обеспечивает возможность выбора идеального уровня чувствительности и динамического диапазона, что позволяет настроить прибор под требования конкретного анализа. Экстремальная чувствительность системы обеспечивает превосходные быстродействие и производительность путем минимизации требований к калибровке и сокращению потребности в пробоподготовке и концентрировании.

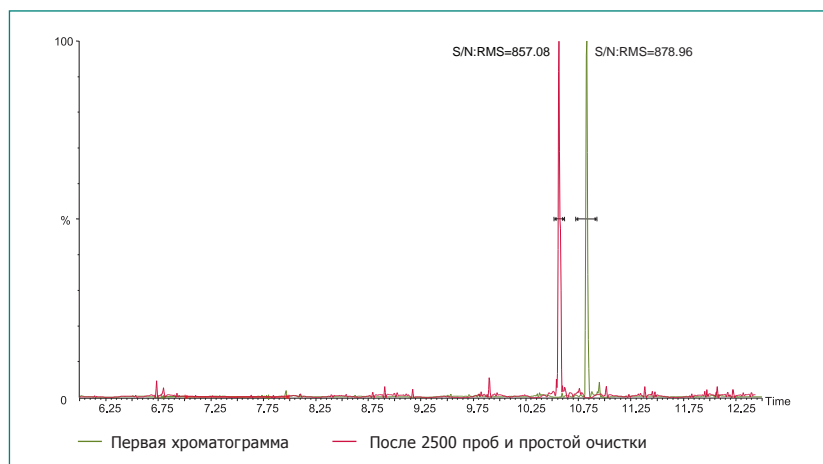
**Ионный дефлектор** — изменяет траекторию ионов, отфильтровывая шум и пропуская только ионы, представляющие интерес, к высоковольтному конверсионному диноду для обеспечения исключительных аналитических сигналов и улучшения пределов обнаружения.



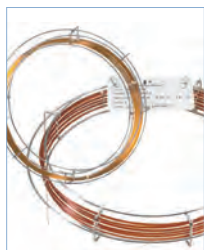
**Сжимающая Линза** — дополнительно фокусирует пучок ионов после его выхода из анализирующего квадруполя.

**Запатентованный высоковольтный конверсионный динод** — оптимизирует пучок электронов на входе в умножитель для увеличения чувствительности и срока службы.

**Электронный умножитель с дискретными динодами** превосходит по характеристикам и времени жизни показатели недорогих систем с непрерывным динодом.



Благодаря непревзойденной стабильности Clarus SQ 8 ГХ/МС может быть восстановлен до характеристик нового прибора простой очисткой, выполняемой пользователем. В этом примере показана хроматографическая стабильность определения 1 пикограмма OFN перед и после анализа 2500 образцов окружающей среды со сложной матрицей.



## Расходные материалы — колонки Elite™ MS

Оптимальная эффективность вашего Clarus SQ 8 ГХ/МС обеспечивается с помощью колонок от PerkinElmer различной длины и толщины пленки со специальной ГХ/МС фазой, дающей исключительно низкий уровень фона. Колонки Elite MS, протестированные на соответствие наиболее жестким в отрасли требованиям контроля качества по уровню фона, селективности и эффективности, обеспечивают наивысшую уверенность в качественных и количественных результатах. В обширную линейку включены колонки Elite-5MS, 17MS, 35MS, 624MS и VMS, поэтому вы можете быть уверены в том, что получите идеальное решение вне зависимости от области применения.

# УЛУЧШЕННАЯ СТАБИЛЬНОСТЬ ДЛЯ БОЛЕЕ ПРОСТОЙ РАЗРАБОТКИ МЕТОДОВ



В то время как другие приборы требуют ежедневных усилий для повторения характеристик чувствительности, Clarus SQ 8 ГХ/МС обеспечивает те же исключительные пределы обнаружения (даже в наиболее сложных матрицах) в течение всего срока службы прибора.

Эта непревзойденная стабильность позволяет тратить меньше времени на разработку методов благодаря значительному сокращению требований к калибровке.

## Разработан для увеличения точности и срока службы.

Непревзойденная стабильность Clarus SQ 8 ГХ/МС стала возможной благодаря ряду прекрасно интегрированных, точно изготовленных компонентов, обеспечивающих беспрецедентную производительность и надежность.

### Фильтрующий ионы, очищаемый квадрупольный префильтр

- Эффективно удаляет ненужные ионы, прежде чем они достигнут анализирующего квадруполя, для улучшения стабильности, усиления сигналов и облегчения обслуживания.
- Он может быть очищен для возвращения уровня характеристик нового прибора, и гарантии получения точных и воспроизводимых данных в течение долгого времени.
- Уменьшает риск загрязнения анализирующего квадруполя.

### Долговечный детектор с электронным множителем Clarifi

- Высокое число диодов для обеспечения непревзойденной чувствительности и долговечности.
- Высоковольтный конверсионный диод оптимизирует эффективность обмена ион/электрон для усиления сигналов.

### Форвакуумный насос

- Высокая производительность насоса — решение для надежной долговременной работы.
- Идеальное решение для лабораторий, выполняющих анализ большого количества сложных проб.

## Больше проб. Меньше времени.

В Clarus SQ 8 ГХ/МС сочетается ряд инновационных особенностей для ускорения и упрощения перехода от образца к результатам.

### Непревзойденная стабильность

- Снижает требования к калибровке и разработке методов для достижения максимального времени безотказной работы прибора.

### Высокоэффективная передовая газохроматографическая система

- Оборудована запатентованным термостатом колонок с наиболее быстрым нагревом и охлаждением для сокращения времени между вводами проб и аналитического цикла, что позволяет максимально увеличить производительность и эффективность.

### Прочный и долговечный филамент Marathon™

- Работает с источниками EI и CI и отличается высокой устойчивостью к растворителям и сложным матрицам.
- Работает в течение многих лет даже в наиболее сложных условиях, что сокращает издержки и простои, связанные с заменой.

### Микроканальная технология управления потоками Swafer™ (дополнительно)

- Улучшает производительность и расширяет аналитические возможности благодаря быстрому и простому переключению между несколькими методами ввода и типами детекторов.
- Быстрая, простая установка и настройка снижает простои прибора и ускоряет анализ.

### Интегрированный лучший в своем классе автодозатор

- Монтируется сверху прибора для обеспечения единообразного и точного ввода образца.
- Обеспечивает вместимость до 108 флаконов и ввод в оба испарителя для оптимальной аналитической гибкости и эффективности.

### Быстрое и простое извлечение и замена источника

- Не требует инструментов и выполняется за считанные секунды.



# ОЧЕНЬ БЫСТРАЯ ОЧИСТКА ИСТОЧНИКА БЫСТРЫЙ ВОЗВРАТ К РАБОТЕ.



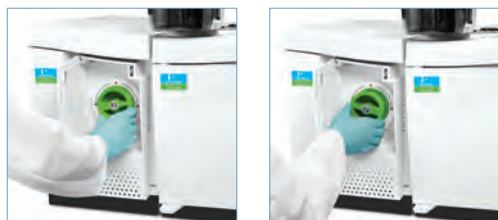
Источник ионов SMARTsource™ (Simplified Maintenance And Removal Technology — технология упрощенного обслуживания и извлечения) системы Clarus SQ 8 ГХ/МС, способный работать в режимах электронной и химической ионизации — EI и CI, сконструирован для максимальной простоты, адаптивности и производительности. Переключение источников выполняется за считанные секунды путем простого поворота ручки и вытягивания — без инструментов и отсоединяемых проводов.

Очистка источника такая же простая и может быть выполнена пользователем. Поэтому даже если вы работаете со сложными матрицами, скорость работы не уменьшится из-за трудоемких операций по очистке и замене источника.

## Меньше деталей. Больше простоты.

Благодаря малому числу деталей источник SMARTsource исключительно надежен и прост в обслуживании. Каждая деталь четко промаркирована для упрощения сборки, благодаря чему переналадка между EI и CI можно выполнить менее чем за 3 минуты с помощью набора для быстрого преобразования.

Поскольку источник извлекается с передней панели Clarus SQ 8 ГХ/МС, анализирующий квадруполь всегда защищен от внешних воздействий, что уменьшает риск загрязнения и увеличивает надежность данных.



Просто поверните и вытяните без использования инструментов — это все, что требуется для доступа к источнику SMARTsource на Clarus SQ 8 ГХ/МС.



## Работайте быстрее. И интеллектуальнее.

Независимо от требований к производительности или от типов образцов, Clarus SQ 8 ГХ/МС способен упростить аналитические процессы благодаря наличию технологий по улучшению продуктивности.

### Универсальный программируемый инжектор с делением/без деления потока (PSS)

- Один инжектор обеспечивает ввод больших объемов образца в летучих растворителях с делением и без деления, а также ввод проб на колонку.
- Устраняет необходимость приобретения дорогих хладагентов.
- Обеспечивает большую гибкость применений.

### Системы ввода проб: ввод паровой фазы и термодесорбция

- Значительно сокращают время подготовки пробы.
- Упрощают решение широкого спектра специализированных задач, включая мониторинг воздуха и анализ вкусовых добавок/ароматизаторов.

### Полноцветный многоязычный сенсорный интерфейс

- Ускоряет и упрощает доступ к системе и удобство использования.



## Расходные материалы — вкладыши в инжекторы

Компания PerkinElmer предлагает ряд устойчивых, малочувствительных к матрице вкладышей практически для любых применений. Эти вкладыши для ввода с делением/без деления имеют различную геометрию для обеспечения полного испарения пробы. Также доступны деактивированные вкладыши со стекловатой и без нее, которые предотвращают деградацию активных соединений.

# ЭЛЕМЕНТЫ ПРЕВОСХОДНОЙ СИСТЕМЫ ГХ/МС

**Интуитивно понятное программное обеспечение TurboMass™** — упрощает анализ и обеспечивает быстрый просмотр данных и составление отчетов.

**Детектор Clarifi** — обеспечивает непревзойденную чувствительность для получения более надежных результатов и работает дольше, чем другие доступные детекторы, сводя к минимуму затраты на замену.

**Источник SMARTsource** — легко снимается и чистится — без использования инструментов — для большей работоспособности прибора и его пропускной способности.



**Две системы насосов** — обеспечивают идеальный уровень производительности в соответствии с требованиями к анализу и бюджету.

**Квадрупольный Префильтр** — удаляет ионы вне интересующего диапазона прежде, чем они достигнут анализирующего квадруполя, для улучшения стабильности, усиления сигналов и сокращения обслуживания.





### Лучше для Вашей лаборатории. Лучше для всей планеты.

Газовый хроматограф/масс-спектрометр Clarus SQ 8 разработан для снижения эксплуатационных затрат и издержек на охрану окружающей среды:

- Совместимость с водородом — обеспечивает альтернативу гелию для сохранения природных ресурсов
- Программное управление пневматикой (PPC) — экономит газ путем автоматической настройки потоков и отключения системы при превышении обычных уровней
- Настройки режима ожидания — уменьшают поток газа при длительном пребывании прибора в режиме ожидания
- Настройка режима сна — обеспечивает переход прибора в спящий режим при бездействии, что значительно уменьшает энергопотребление.

**Автодозатор** — оптимизирует пропускную способность для улучшения производительности лаборатории.

**Сенсорный экран с графическим интерфейсом** — ускоряет и упрощает управление прибором с возможностью выбора языка.

**Термостат колонок газового хроматографа** — обеспечивает наиболее быстрое в хроматографии нагревание и охлаждение, сокращая время между инъекциями для увеличения пропускной способности и эффективности работы.

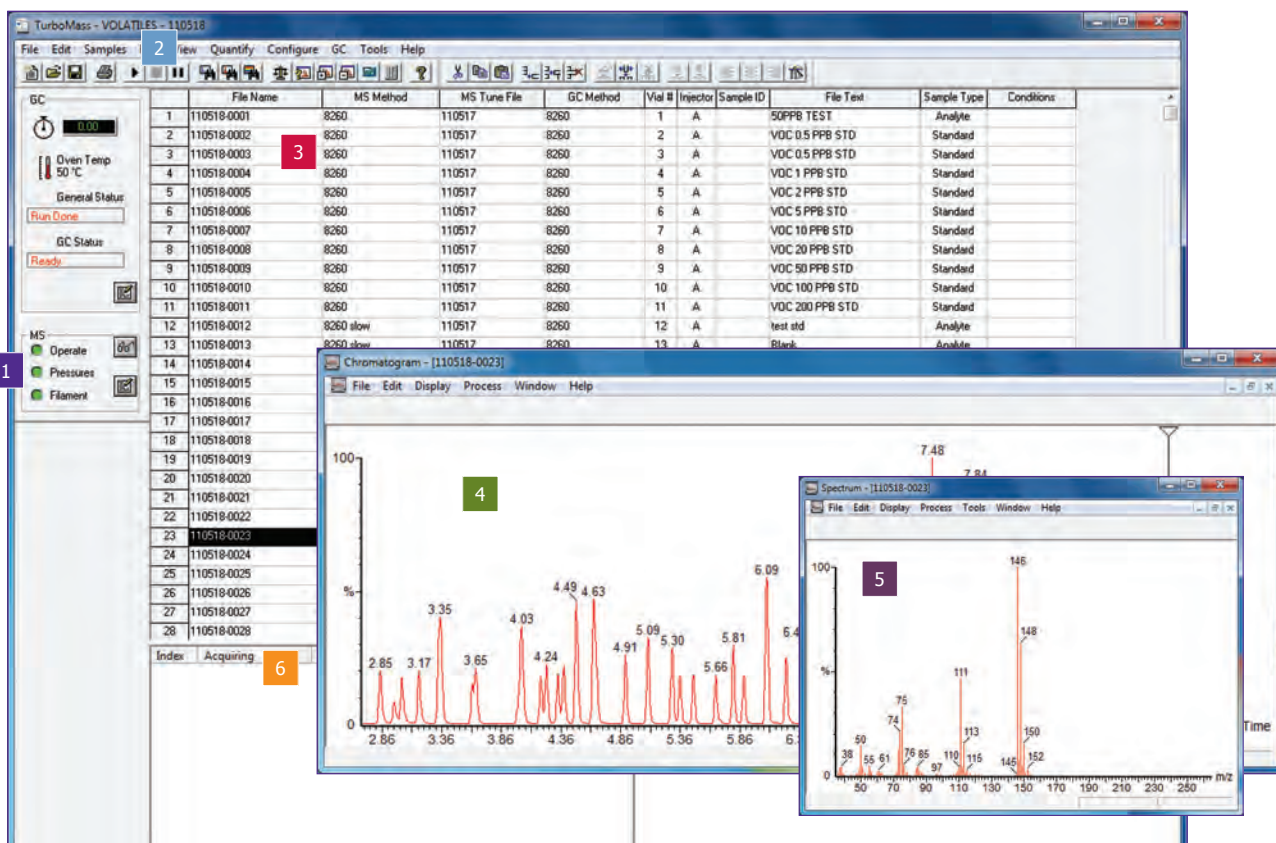
**Микроканальная технология управления потоками Swafer™** — дополнительный компонент, автоматизирующий процесс переключения между несколькими методами ввода, типами детекторов, системами обратной продувки и/или вырезания для обеспечения наивысшей производительности и аналитической гибкости.



# НУЖНЫЕ ВАМ ИНСТРУМЕНТЫ В ВАШИХ РУКАХ



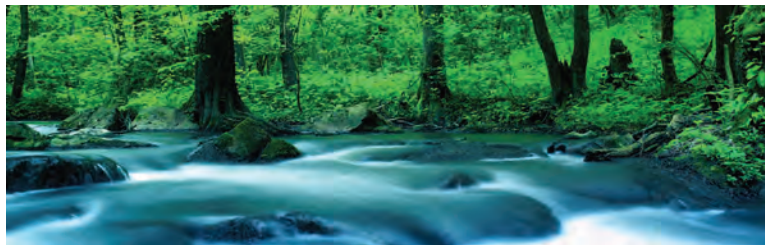
Как следует из названия, программное обеспечение TurboMass на газовом хроматографе/масс-спектретре Clarus SQ 8 быстро предоставляет точные ответы. Интуитивный, совместимый с ОС Windows® 7 интерфейс, разработанный для пользователей различной квалификации и разнообразных применений, упрощает и оптимизирует все функции обработки данных и создания отчетов. Всю необходимую информацию — от хроматограмм до поиска по библиотеке спектров — можно получить всего за несколько щелчков.



- 1 Дисплей состояния позволяет одним взглядом получить информацию об условиях работы газового хроматографа и масс-спектретра.
- 2 Просто выделите строки конкретных образцов и нажмите кнопку «Run» (Запустить), чтобы начать анализ.
- 3 Знакомый и интуитивно понятный формат электронной таблицы можно легко отредактировать для обеспечения максимальной гибкости запуска проб.
- 4 После щелчка значка «View Chromatogram» (Просмотр хроматограммы) отображаются подробные хроматограммы всех выделенных строк.
- 5 Путем простого щелчка правой кнопкой мыши можно получить спектральные данные для любого пика на хроматограмме.
- 6 Несколько задач можно удобно распланировать и выполнить с использованием очереди Анализа и Повторной обработки.

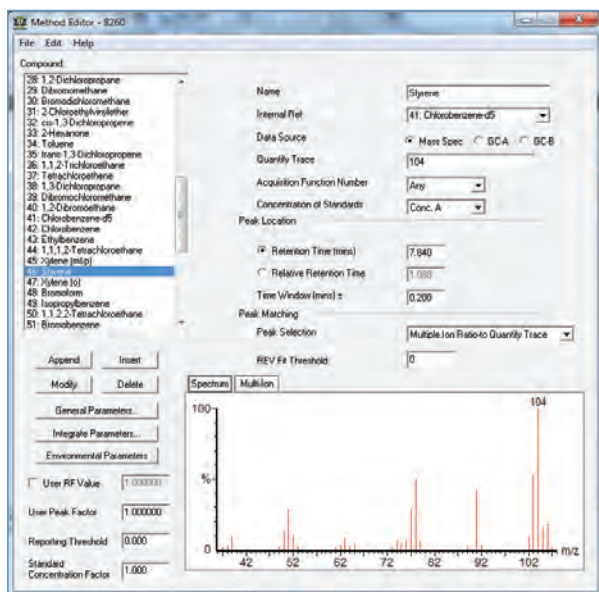


# ОКНО К БОЛЕЕ ПРОСТОМУ АНАЛИЗУ



## AutoBuild™

Предоставляет все необходимые инструменты для быстрой и легкой обработки данных. Автоматически идентифицирует и называет соединения с помощью библиотеки. Ускоряет разработку количественных методов путем импорта всей необходимой информации из хроматограммы, включая времена удерживания и спектры с вычитанием фона. Может быть настроен на автоматическое наименование пиков.

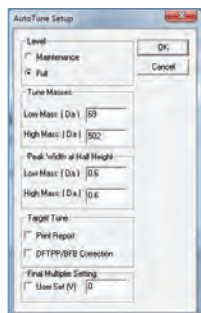


Функция AutoBuild (Автопостроение) обеспечивает автоматическое сведение всей информации группы пиков для упрощения и ускорения разработки методов.

## UltraTune™

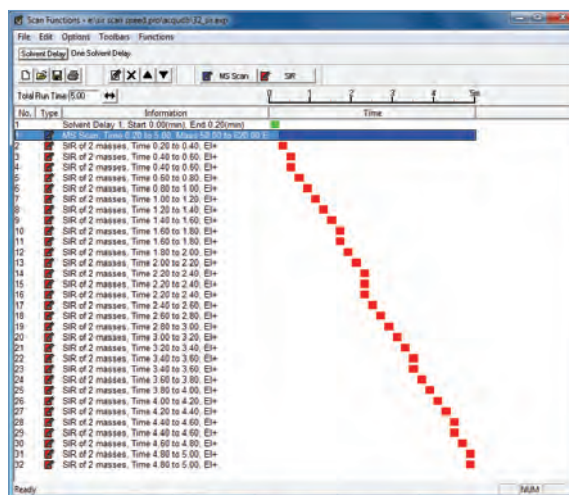
Автоматическая настройка масс-спектрометра для улучшения чувствительности, стабильности и воспроизводимости результатов. Доступны два варианта:

- Standard Tune (Стандартная настройка): Автоматически оптимизирует режим по критериям отношения ионов для анализа объектов окружающей среды.
- Custom Tune (Пользовательская настройка): Настраиваемый пользователем режим, который позволяет изменять параметры для достижения более высокой чувствительности или разрешения в соответствии с потребностями конкретного анализа



## Сканирование в режимах Selected Ion and Full Ion (SIFI)™

Позволяет собирать данные по выбранным ионам (SIM) и полному ионному току (Full Scan) в одном хроматографическом анализе для улучшения пределов обнаружения, сбора превосходных спектральных данных и повышения производительности. Можно получить до 32-х функций сбора данных в режимах Full Scan и/или SIM параллельно, последовательно или в различных сочетаниях. Сканирование SIFI также обеспечивает экономию времени и издержек на растворители путем сокращения или даже устранения трудоемких этапов предварительного концентрирования и очистки проб.



Визуальный интерфейс управления четко отображает параметры сбора данных в режимах SIM и сканирования для более быстрой и простой разработки методов.

## Совместимость с системами LIMS

Экспорт данных в системы управления информацией в лабораториях Laboratory Information Management System (LIMS) для дальнейшего просмотра, документирования или проверки на соответствие требованиям.

## Быстрое, простое и настраиваемое создание отчетов

Благодаря наличию более 70-ти стандартных шаблонов, разработанных для лабораторий различных типов (анализа пищевых продуктов, окружающей среды или проведения экспертиз), ПО TurboMass обеспечивает создание отчетов несколькими простыми щелчками.

## Communiqué

Обеспечивает форматирование и представление данных в настраиваемых отчетах, устраняя необходимость ручных вычислений и работу с электронными таблицами.

# РАСШИРЕНИЕ АНАЛИТИЧЕСКИХ ВОЗМОЖНОСТЕЙ ХРОМАТОМАСС- СПЕКТРОМЕТРА



Являясь признанным мировым лидером в области подготовки проб для газохроматографического анализа, компания PerkinElmer предлагает ряд инновационных передовых технологий, которые позволяют еще эффективнее использовать систему газовой хроматограф/масс-спектрометр.

Наши Парофазные дозаторы и Термодесорберы TurboMatrix обеспечивают бесподобную точность для специализированных применений и позволяют фирме PerkinElmer быть единственным поставщиком всего необходимого для газохроматографического анализа — от подготовки проб до обработки данных. Вне зависимости от того, выполняете ли вы анализ большого количества проб на регулярной основе, периодически устраняете проблемы в системе контроля качества или выполняете обработку сложных матриц — наши системы обеспечивают необходимый вам уровень характеристик и производительности.

## Дозаторы равновесного пара TurboMatrix Headspace и Headspace Trap

Благодаря наличию трех моделей парофазных дозаторов Headspace и двух моделей с ловушкой-концентратором Headspace Trap компания PerkinElmer имеет идеальное решение практически для любого анализа летучих соединений, начиная от анализа органических веществ в окружающей среде или уровня алкоголя в крови и заканчивая ароматизаторами и вкусовыми добавками в пищевых продуктах.

Дозаторы равновесного пара TurboMatrix отличают не имеющие аналогов чувствительность, точность и простота применения, поскольку в них используется уникальный принцип ввода пробы балансом давления с дозированием по времени, который позволяет вводить пробы в колонку без применения газового шприца или металлической петли. Это дает более узкие пики и исключительную производительность, устраняет перенос загрязнений на металлических поверхностях и фракционирование пробы из-за изменения давления, как, например, в шприце, обеспечивая более точные и надежные результаты.



## Расходные материалы — флаконы

Наши химически инертные флаконы, протестированные на соответствие наиболее строгим требованиям применения в парофазном анализе, гарантируют пригодность и совместимость, изготавливаются на заказ устойчивыми к высокой температуре и давлению для обеспечения надежности в работе.



## Термодесорберы TurboMatrix

PerkinElmer выпускает пять моделей Термодесорберов, разработанных для обеспечения характеристик, мощности и возможностей, в точности соответствующих требованиям вашего применения.

Любая конфигурация дозатора — на одну термодесорбционную трубку или автоматическая на 50 трубок — может быть оптимизирована с помощью Программного Управления Пневматикой (PPC) — наиболее простого и удобного способа настройки потоков и давлений газа. Эта революционная технология не только упрощает анализ широкого спектра веществ, начиная от токсичных веществ в воздухе и заканчивая летучими органическими веществами в упаковке пищевых продуктов, но и обеспечивает наилучшую производительность при анализе.



## Расходные материалы — трубки SVI™

Наши патентуемые трубки многослойной конструкции SVI увеличивают диапазон анализируемых углеводородов до нафталина, сохраняя работу с более легкими компонентами. Эта уникальная конструкция обеспечивает анализ проб большого объема и улучшает пределы обнаружения. Многослойная конструкция соответствует требованиям современных отраслевых стандартов, включая текущие стандарты EPA по мониторингу воздуха.

# ПОЛНЫЙ ПАКЕТ: ОТ ПОДГОТОВКИ ПРОБЫ К ОБСЛУЖИВАНИЮ



## Обеспечение воспроизводимости твердофазной экстракции (SPE).

Компания PerkinElmer понимает важность подготовки проб для аналитического процесса. Часто она занимает 60% времени и оказывает огромное влияние на все последующие этапы анализа.

Чтобы избежать ошибок в дальнейшем и обеспечить получение наиболее точных и надежных результатов, мы предлагаем линейку передовых картриджей и колонок Supra-Clean™ и Supra-Poly™, которые обеспечивают воспроизводимость при твердофазной экстракции. Благодаря технологии Precise Bed-Technology™ и наиболее строгим в отрасли системам контроля качества наши производственные процессы обеспечивают точность изготовления с погрешностью всего +/-1%.

Наши революционные решения в области твердофазной экстракции, разработанные для широкого спектра аналитов и матриц, обеспечивают возможности экстракции, необходимые при подготовке практически любой пробы для газохроматографического анализа.

Ощутите разницу сами. Или, если выразиться точнее, ощутите единообразие. Также убедитесь, что улучшенная подготовка проб в самом начале может обеспечить получение более надежных данных в конце.



## Имя номер один в обслуживании и поддержке.

Ничто не влияет на производительность работы или рентабельность инвестиций так, как безотказная работа прибора. И никто не делает больше для обеспечения стабильности работы ваших хроматографических систем изо дня в день, чем компания PerkinElmer.

Благодаря лабораторным услугам OneSource вы получаете в свое распоряжение крупнейшую и наиболее уважаемую в мире сеть обслуживания и поддержки. Мы занимаемся не только простым обслуживанием и ремонтом приборов. Для нас управление лабораторным имуществом является важным слагаемым в уравнении бизнеса наших клиентов, что делает нас надежным партнером с подтвержденными результатами в деле повышения эффективности, в оптимизации работ и в предоставлении реальной стоимости услуг по всему миру. Вне зависимости от ваших потребностей, наша команда сертифицированных, обученных на предприятиях инженеров поддержки клиентов находится от вас на расстоянии телефонного звонка, 24 часа в сутки, семь дней в неделю.



Работая в более чем 150 странах и обслуживая в настоящее время свыше 400 000 приборов, OneSource предлагает самый всеобъемлющий портфель профессиональных лабораторных услуг в отрасли, включая комплексные программы по обслуживанию практически для всех технологий и производителей. Позволяя объединить все ваши контракты на оказание услуг в рамках единого поставщика, а также предоставляя оперативные, высококвалифицированные технические консультации и поддержку в любой момент, мы гарантируем постоянную работу вашего оборудования (а значит, и вашей лаборатории) на оптимальном уровне.

Будь то обслуживание и ремонт, проверка параметров прибора и их соответствия спецификации, управление имуществом и перемещение лаборатории, модернизация программного и аппаратного обеспечения или обучение и профессиональная подготовка, OneSource — именно ТОТ сервис, на который вы можете положиться.



# ИДЕАЛЬНЫЙ БАЛАНС ЧУВСТВИТЕЛЬНОСТИ И СТАБИЛЬНОСТИ



Благодаря разнообразию конфигураций, включающих насосы различной мощности и типы источников, ГХ/МС Clarus SQ 8 обеспечивает идеальное решение мирового класса, которое отвечает конкретным требованиям к применению и анализу.

Конфигурации системы	Clarus SQ 8S	Clarus SQ 8T	Clarus SQ 8C
Тип(ы) ионизации	EI	EI	EI/CI
Характеристики отношения «сигнал-шум»	650:1	800:1	800:1
Мощность турбомолекулярного насоса	75 л/с	255 л/с	255 л/с
Время откачки	< 5 мин.	< 3 мин.	< 3 мин.

	Рынки	Области применения
	Начиная от мониторинга органических загрязняющих веществ и заканчивая отслеживанием и определением токсичных металлов и химикатов, мы предоставляем экспертные знания, системы и универсальные услуги, необходимые для мониторинга вредных загрязняющих веществ в воздухе, воде и почве.	<p>Определение летучих веществ в почве и воде с помощью системы Headspace</p> <p>Слаболетучие вещества в почве и воде</p>
	Мы обеспечиваем выполнение нормативных требований организаций, которые занимаются защитой людей путем предоставления безопасных, питательных и высококачественных пищевых продуктов и защищенных потребительских товаров, а наши решения обеспечивают получение правильных результатов.	<p>Определение летучих вкусовых добавок и ароматизаторов с помощью системы Headspace</p> <p>Пестициды в овощах и фруктах</p>
	При анализе следовых количеств наши приборы способны получить наибольшее количество информации из наименьшей предоставленной пробы, сохраняя максимальное количество образца для других тестов.	<p>Анализ причин пожаров с помощью системы термодесорбции</p> <p>Наркотические вещества</p>

PerkinElmer, Inc.  
940 Winter Street  
Waltham, MA 02451 USA  
Тел.: (800) 762-4000 или  
(+1) 203-925-4602  
[www.perkinelmer.com](http://www.perkinelmer.com)



Полный список наших офисов во всем мире см. по адресу [www.perkinelmer.com/ContactUs](http://www.perkinelmer.com/ContactUs)

© PerkinElmer, Inc., 2011 г. Все права защищены. PerkinElmer® является зарегистрированным товарным знаком компании PerkinElmer, Inc. Все другие товарные знаки являются собственностью соответствующих владельцев.

009724\_01\_RU